

Casa Fiestani IMAICHI

カーサ フィエスターニ 今市

約3坪の広い屋上が魅力の家。
広がる開放感に心が癒されます。



あうちの応援団

土地
約24坪

角地



室内イメージバス

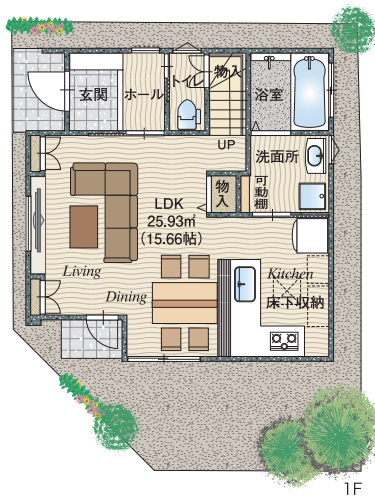


外観イメージバス

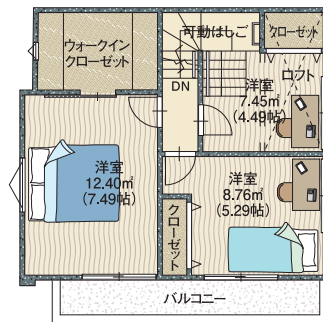
3LDK

土地面積 / 80.71㎡ (約24.41坪)
私道負担 / 9.05㎡ (約2.73坪)
延床面積 / 83.65㎡ (約25.30坪)

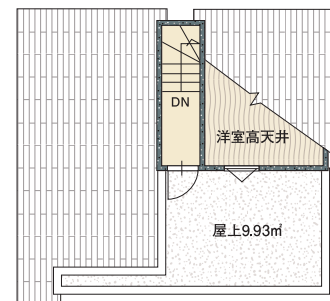
1階床面積 / 41.80㎡
2階床面積 / 38.90㎡
PH1階床面積 / 2.89㎡



1F



2F



PH1F

売主につき
仲介手数料
無料

免許:大阪府知事(1)第0595365
加盟団体:(公社)全日本不動産協会 (公社)全日本不動産保証協会

株式会社 おうちの応援団

〒573-0027 大阪府枚方市大垣内町2丁目8番8号5階

TEL.072-841-2668(代表) FAX.072-841-2669

www.ouchi-o.jp

お問い合わせ

0120-696-511

土地+建物+外構 3,580万円
(消費税込)

●フィエスターニ 今市 物件概要●所在地 / 大阪府今市2丁目13●交通 / 京阪本線「滝井」駅より徒歩5分、地下鉄谷町線「駅子橋」今市駅より徒歩5分●土地面積 / 80.71㎡●販売価格(税込) / 3,580万円●用途地域 / 第一種住居地域●地目 / 宅地●建ぺい率 / 60%●容積率 / 240%●私道負担 / 9.05㎡●建築確認番号 / 第ONEX確建大阪1720854号●設備 / 電気・関西電力・ガス:大阪ガス(都市ガス)・上下水道:公共(大阪市水道局)●事業主(土地売主) / 株式会社 おうちの応援団(大阪府知事(1)第0595365)